

Kompresinio tipo armatūra · Adatiniai vožtuvai · Kompensavimo kameros
Diafragmos · Privirinamosios jungės su kakleliu · Valdymo linijos

Naudojimas

Skirtuminio slėgio ir srauto reguliatorių priedai (42 serija)



Varžtiniai sujungimai

Kompresinio tipo armatūra

Tiesūs smeigių galai su cilindrinio sriegiu pagal DIN 2353 valdymo linių sujungimui su vožtuvu

- G 1/4 srieginė jungtis vamzdžiams su 8, 10 ar 12 mm išoriniu skersmeniu.

Varžtinė jungtis su ribotuvu

Varžtinė vamzdžio jungtis su ribotuvu, mažinančiu vibracijas valdymo linijoje.

Yra įvairaus skersmens, priklausomai nuo diafragmos pavaros tūrio.

Adatinis vožtuvas

Valdymo linių išjungimui ir vibracijų slopinimui.

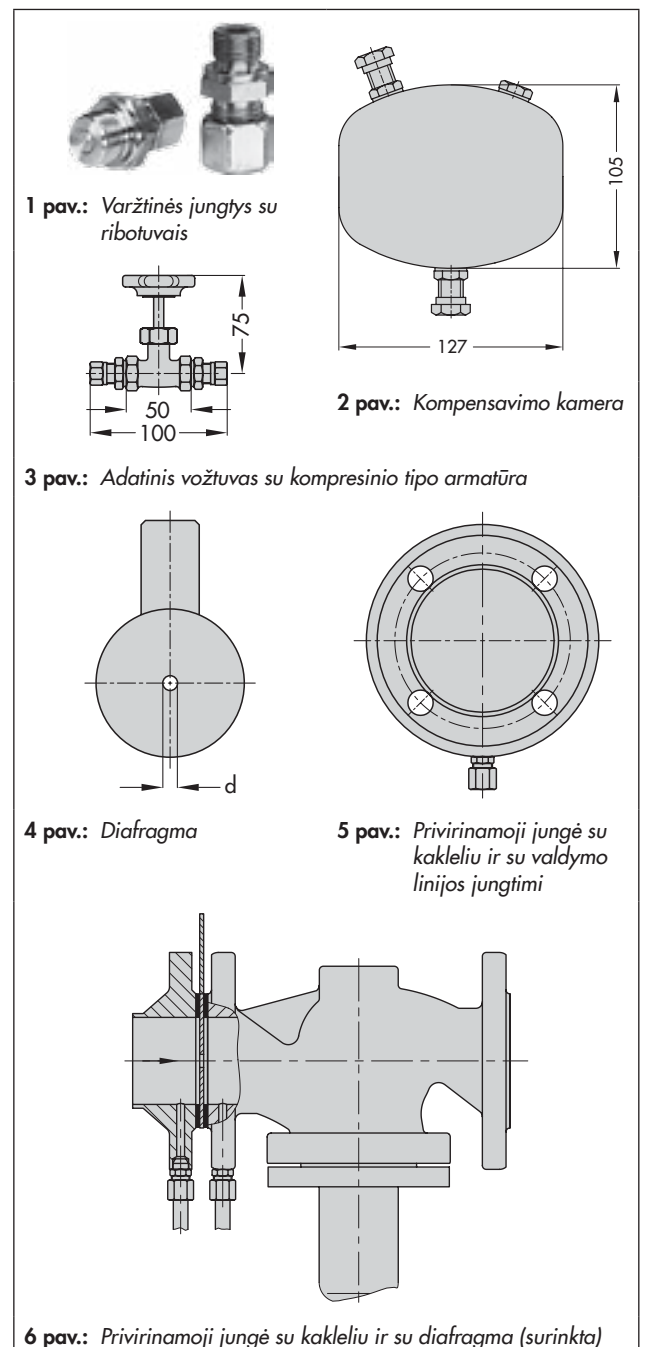
- Plieninis korpusas (atskiru prašymu – nerūdijančiojo plieno)
- G 1/4 vidinis sriegis

Kompensavimo kamera

Skirta pavaros darbinei diafragmai apsaugoti nuo aukštos temperatūros.

Reikia, kai vidutinė temperatūra viršija 150 °C.

- Didžiausias leidžiamas slėgis 40 barų (matuoklis)
 - Korpusas pagamintas iš lakštinio plieno S235JR (1.0037)
- Dvi surinktos kompensavimo kameros su tvirtinimo rėmais sudaro aušinimo bloką.
- Valdymo linių jungtis su dviem kompresinio tipo jungiamaisiais elementais, skirtos vamzdžiams, kurių išorinis skersmuo 8 mm (speciali versija: vamzdžiams, kurių išorinis skersmuo 10 arba 12 mm).



Diafragma

Skirtuminio slėgio Δp sukūrimui

Reikalinga, kai skirtuminio slėgio reguliatorius naudojamas kaip srauto reguliatorius.

- Yra DN 15–300
- Medžiaga: nerūdijantis plienas 1.4571

Angos skersmuo (d) apskaičiuojamas pagal techninius duomenis.

Diafragma montuojama tarp skirtuminio slėgio reguliatoriaus jėgimo jungės ir papildomos privirinamosios jungės su kakleliu (žr. nuo 1. pav iki 6. pav).

Privirinamoji jungė su kakleliu

Srauto valdymui su diafragma

- Nominalus dydis nuo DN 15 iki 300
- Nominalus slėgis PN 16, 25 ir 40
- Valdymo linijos jungtis: kompresinio tipo armatūra, skirta vamzdžiui, kurio išorinis skersmuo 8 mm.
- Matmenys atitinka DIN EN 1092-1, jungės tipas 11.

Norint tuo pačiu metu matuoti ir rodyti srauto duomenis reikia naudoti diafragmą (išleidžiamąją jungę) ir srauto matuoklį.

Dvigubas adapteris

Antrajam valdymo termostatui ar antrajai pavarai prijungti.

Dvigubas adapteris montuojamas tarp silfono korpuso ir pavaros, kad galėtų vykdyti antrojo valdomo kintamojo nustatymą, pvz., riboti temperatūrą (daugiau informacijos apie dvigubą adapterį pateikiama duomenų lape ► T 3019). Atitinkamai padidėja bendras reguliatoriaus aukštis.

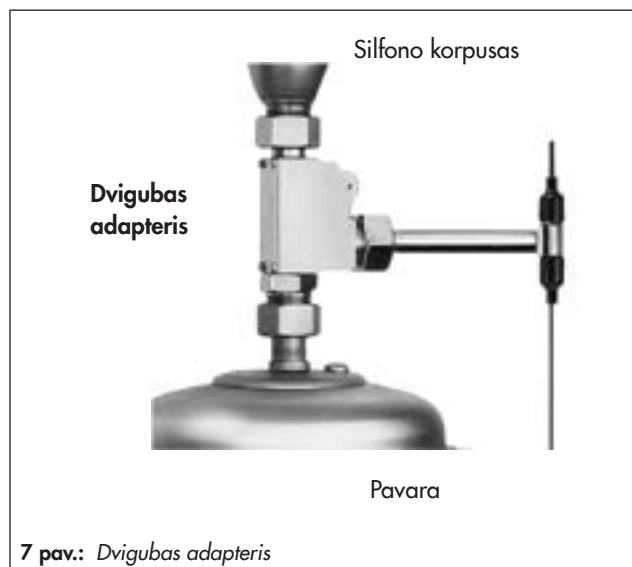
Montavimui paruoštos valdymo linijos su priedais

Slėgio perdavimui į reguliatoriaus diafragmą.

Valdymo linijai rekomenduojame naudoti nerūdijančio plieno 8x1 mm vamzdį.

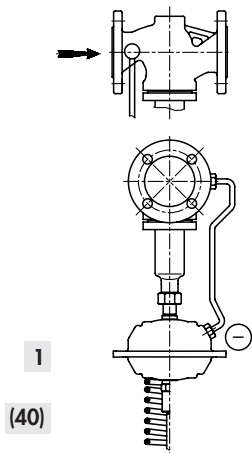
Papildomai siūlome įvairių modelių reguliatorius su montavimui paruoštomis valdymo linijomis, adatiniais vožtuvais ir kompensavimo kameromis. Brėžinyje 8. pav pavaizduotos įvairios galimybės ir konfigūracijos.

Valdymo linijos su priedais: išdėstymas pagal brėžinį 1120-1180-x. Žymėjimas skliaustuose (x) galioja vožtuvams, kurie balansuojami diafragma.



7 pav.: Dvigubas adapteris

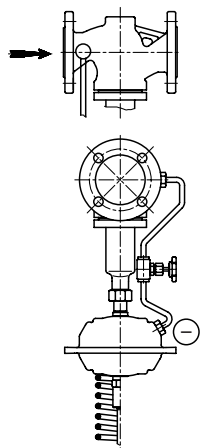
Skirtuminio slėgio reguliatoriai montavimui grįžtamojo srauto vamzdyje · 2421/2422 tipo vožtuvas



1

(40)

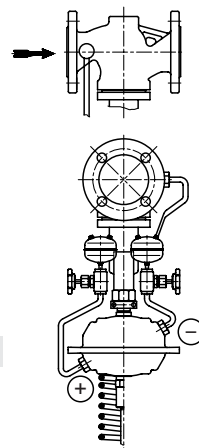
Žemo slėgio valdymo linija



2

(41)

Žemo slėgio valdymo linija ir
adatinis vožtuvas

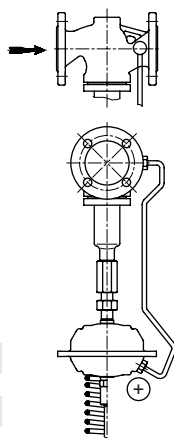


3

Žemo slėgio ir apatinė aukšto slėgio valdymo
linija, du adatiniai vožtuvai ir aušinimo blokas

8.1 pav.: Montavimui paruoštos valdymo linijos 42-24 tipui ir 42-28 tipui, skirtos montavimui grįžtamojo srauto vamzdyje

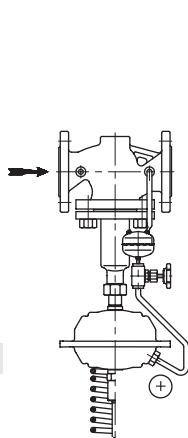
Skirtuminio slėgio reguliatoriai montavimui srauto vamzdyje · 2421/2422 tipo vožtuvas



4.2

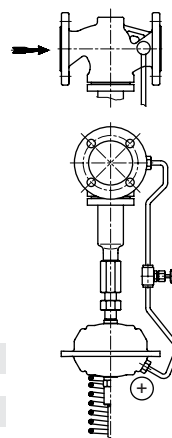
(43)

Aukšto slėgio valdymo
linija



5.1

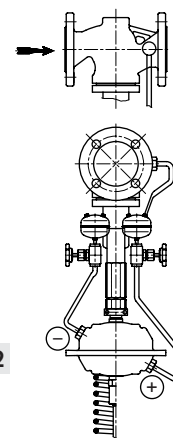
Aukšto slėgio valdymo
linija, adatinis vožtuvas,
aušinimo rezervuaras



5.2

(44)

Aukšto slėgio valdymo
linija ir adatinis vožtuvas



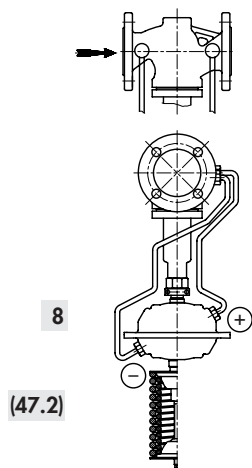
6.2

Aukšto slėgio valdymo linija ir
ir apatinė žemo slėgio valdymo
linija, du adatiniai vožtuvai ir
aušinimo blokas

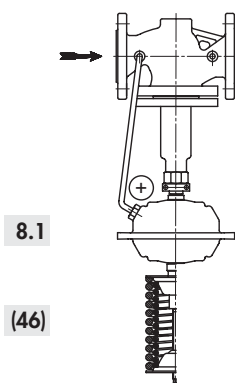
Pastaba: po 2010 m. liepos mėn. pagamintiems reguliatoriams nuotolinės dalies nebereikia.

8.2 pav.: Montavimui paruoštos valdymo linijos 42-14 tipui, 42-18 tipui, 42-24 tipui, 42-28 tipui, skirtos montuoti srauto vamzdyje

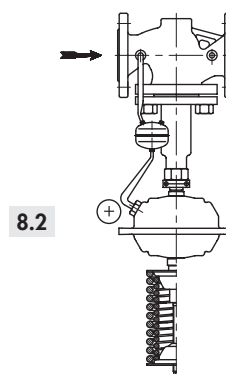
8 pav.: Valdymo linijos su priedais



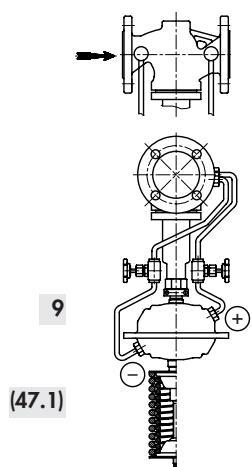
8
(47.2)
Žemo slėgio ir aukšto slėgio valdymo linija



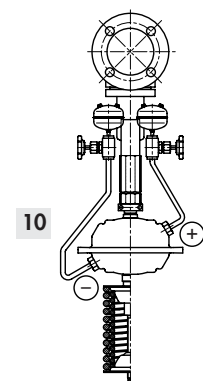
8.1
(46)
Aukšto slėgio valdymo linija



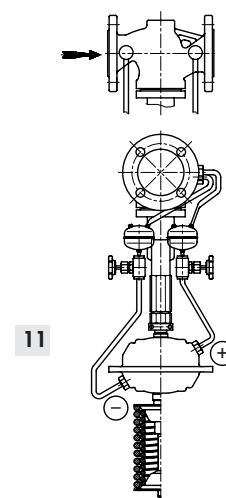
8.2
Aukšto slėgio valdymo linija,
aušinimo talpa



9
(47.1)
Žemo slėgio ir aukšto slėgio
valdymo linija, du adatiniai
vožtuvai



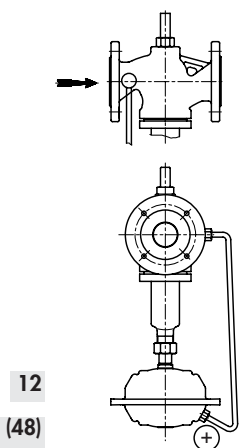
10
Žemo slėgio ir aukšto slėgio
valdymo linija, du adatiniai
vožtuvai ir aušinimo blokas



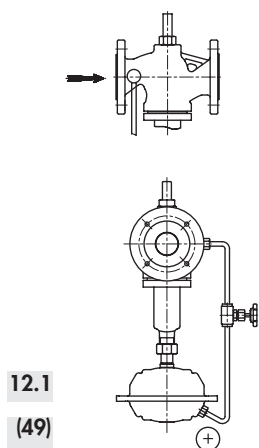
11
Žemo slėgio ir aukšto slėgio
valdymo linija, du adatiniai
vožtuvai ir aušinimo blokas

8.3 pav.: Montavimui paruoštos linijos 42-10 tipui, 42-15 tipui, 42-20 tipui, 42-25 tipui

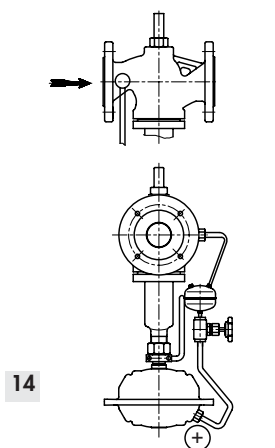
2423 tipo ir 2423 E tipo vožtuvai



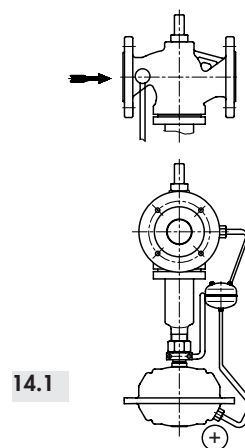
12
(48)
Aukšto slėgio valdymo
linija



12.1
(49)
Aukšto slėgio valdymo
linija, adatinis vožtuvas



14
Aukšto slėgio valdymo linija,
adatinis vožtuvas su aušinimo
rezervuaru, laikiklis tvirtinimui

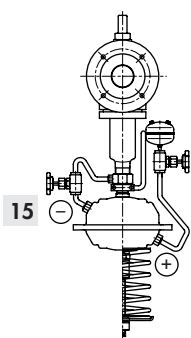


14.1
Aukšto slėgio valdymo
linija, aušinimo
rezervuaras su laikikliu
tvirtinimui

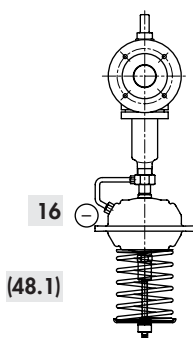
8.4 pav.: Montavimui paruoštos valdymo linijos, skirtos 42-36 tipui

8 pav Valdymo linijos su priedais

Skirtuminio slėgio ir srauto reguliatoriai / srauto ribotuvai montavimui grįžtamojo srauto vamzdyje

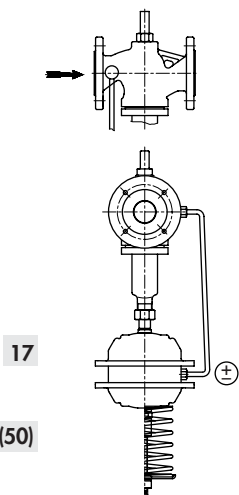


15
Adapteris su išorine valdymo linijos jungtimi, žemo slėgio valdymo linija ir apatine aukšto slėgio valdymo linija, du adatiniai vožtuvai, aušinimo rezervuaras su tvirtinimo laikikliu

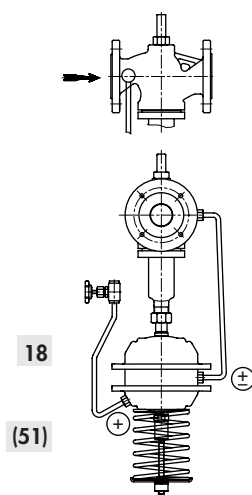


16
(48.1)
Adapteris su išorine valdymo linijos jungtimi ir žemo slėgio valdymo linija

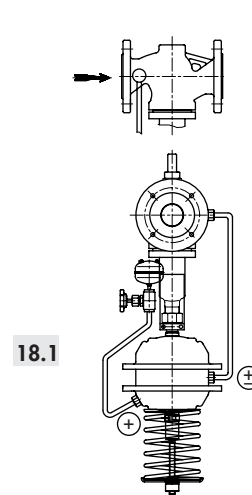
8.5 pav.: Montavimui paruoštos valdymo linijos 42-34 tipui ir 42-38 tipui, skirtos montavimui grįžtamojo srauto vamzdyje



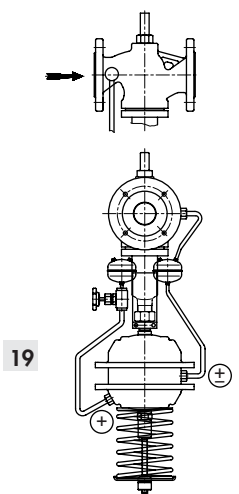
17
(50)
Žemo slėgio / aukšto slėgio valdymo linija



18
(51)
Žemo slėgio / aukšto slėgio valdymo linija, apatinė aukšto slėgio valdymo linija, adatinis vožtuvas



18.1
Žemo slėgio/ aukšto slėgio valdymo linija, apatinė aukšto slėgio valdymo linija, adatinis vožtuvas, aušinimo rezervuaras su tvirtinimo laikikliu

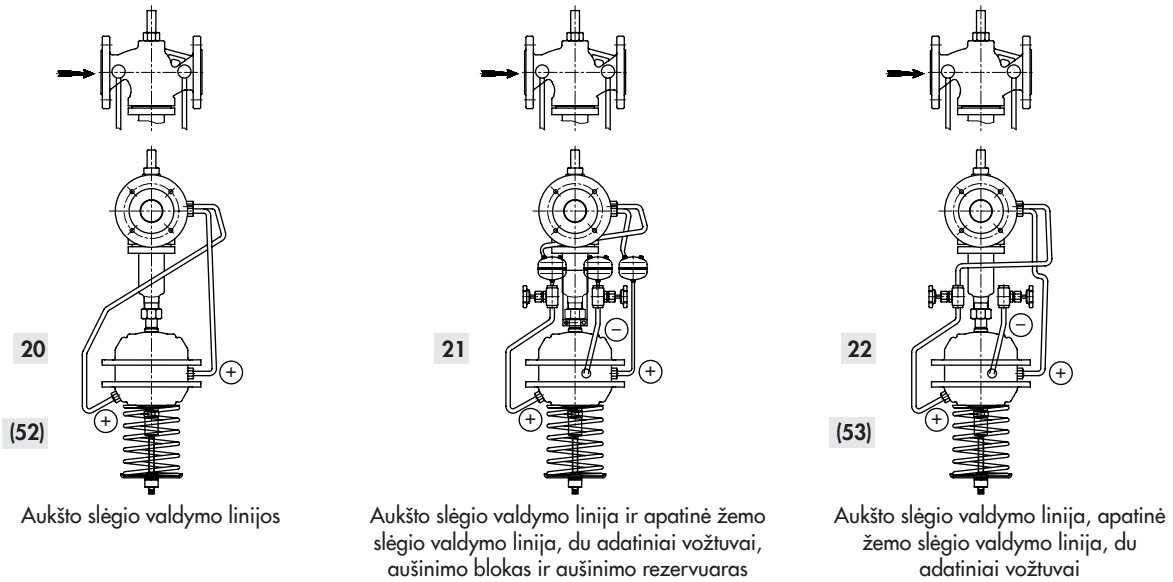


19
Žemo slėgio / aukšto slėgio valdymo linija, apatinė aukšto slėgio valdymo linija, adatinis vožtuvas, aušinimo blokas

8.6 pav.: Montavimui paruoštos valdymo linijos 42-37 tipui, skirtos montavimui grįžtamojo srauto vamzdyje

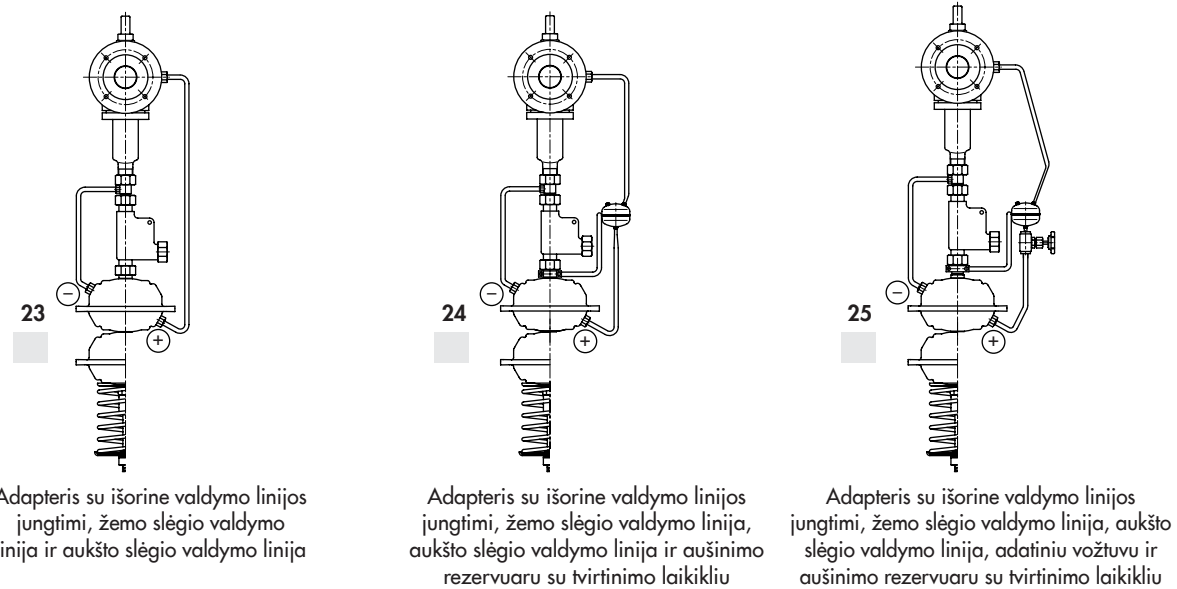
8 pav. Valdymo linijos su priedais

Skirtuminio slėgio ir srauto regulatoriai montavimui grįžtamojo srauto vamzdyje

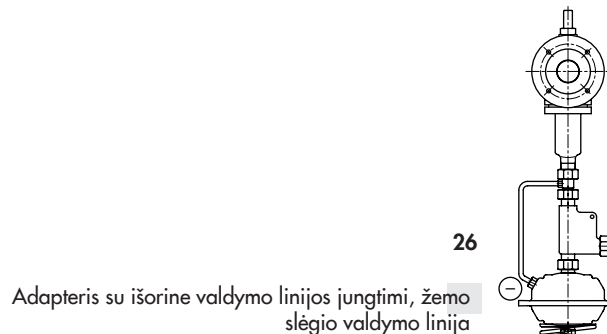


8.7 pav.: Montavimui paruoštos valdymo linijos 42-39 tipui, skirtos montuoti srauto vamzdyje

Srauto regulatoriai / srauto ribotuvai su dvigubu adapteriu



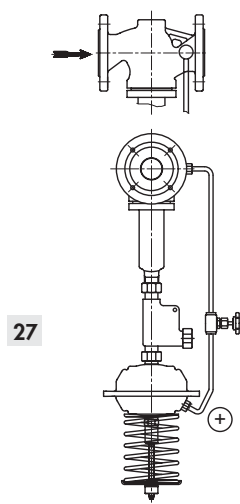
8.8 pav.: Montavimui paruoštos valdymo linijos 42-36 DoT tipui ir 42-37 DoT tipui



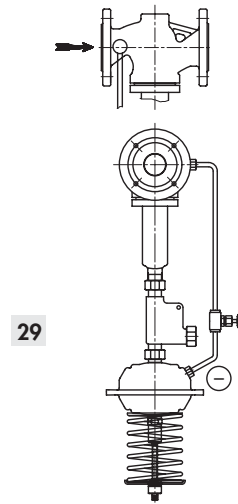
8.9 pav.: Montavimui paruoštos valdymo linijos 42-34 DoT tipui ir 42-38 DoT tipui, skirtos montavimui grįžtamojo srauto vamzdyje

8 pav. Valdymo linijos su priedais

Temperatūros ir skirtuminio slėgio reguliatoriai montavimui srauto / grįžtamojo srauto vamzdyje



27
42-24 DoT tipas, montavimas srauto
vamzdyje, aukšto slėgio valdymo linija
ir adatinis vožtuvas



29
42-24 DoT tipas, montavimas grįžtamojo srauto
vamzdyje, žemo slėgio valdymo linija ir
adatinis vožtuvas

8.10 pav.: Montavimui paruoštos valdymo linijos **42-24 DoT tipui** ir **42-24 DoT tipui**

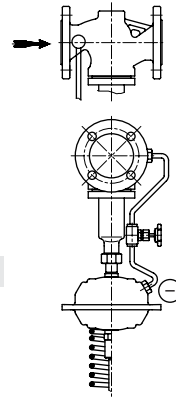
8 pav Valdymo linijos su priedais

Valdymo linijų su priedais užsakymas

1 pavyzdys:

42-24 tipo reguliatorius žemesnei nei 150 °C temperatūrai, valdymo linija su adatinio vožtuvu, **2422 tipo** vožtuvas grįžtamojo srauto vamzdyje pagal 8. pav.1

Žemo slėgio valdymo linija ir adatinis vožtuvas pagal brėžinį 1120-1180, 2 išdėstymas

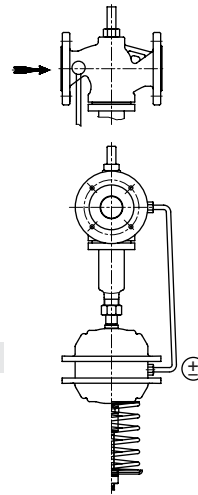


Žemo slėgio valdymo linija ir adatinis vožtuvas

2 pavyzdys:

42-37 tipo reguliatorius žemesnei nei 150 °C temperatūrai, valdymo linija be adatinio vožtuvo, **2423 tipo** vožtuvas grįžtamojo srauto vamzdyje pagal 8. pav.6

Žemo slėgio / aukšto slėgio valdymo linija pagal 1120-1180 brėžinį, 17 išdėstymas



Žemo slėgio / aukšto slėgio valdymo linija

9 pav.: Užsakymo pavyzdžiai

Užsakymo tekstas

Atskiri priedai

G ¼ kompresinio tipo armatūra

Varžtinė jungtis su ribotuvu G ¼

G ¼ plieninis adatinis vožtuvas· Plienas

Kompensavimo kamera su kompresinio tipo armatūra

Dvigubas adapteris reguliatoriui ..., DN ...

Diafragma, skirta DN ...

Privirinamoji jungė su kakleliu su G ¼ kompresinio tipo armatūra su valdymo linijos jungtimi DN ..., PN ...

Montavimui paruošta valdymo linija su priedais (valdymo linijos rinkiniai)

Tipai ... Reguliatorius, DN ..., PN ...,

Pagal brėžinį 1120-1180- x (žr. 8. pav.: Valdymo linijos su priedais)

Montavimui srauto / grįžtamojo srauto vamzdyje

Specifikacijos gali būti keičiamos be įspėjimo



SAMSON AG · MESS- UND REGELTECHNIK
Weismüllerstraße 3 · 60314 Frankfurt am Main, Vokietija
Telefonas: +49 69 4009-0 · Faksas: +49 69 4009-1507
samson@samson.de · www.samson.de

T 3095 LT

2018-02-12 · Lithuanian/Lietuvių