

Vanne à passage droit type 3251

Vos coordonnées

Titre:

Nom:

Société:

N° client:

Rue:

CP, Ville:

Pays:

E-mail:

Téléphone:

Commande de pièces de rechange

Les pièces de rechange pour le type 3251 sont détaillées sur les pages suivantes.

Ce document peut également être utilisé pour la commande:

1. Remplissez vos coordonnées et les informations sur le produit.
2. Entrez la quantité de pièces de rechange souhaitées.
3. Cliquez sur le bouton [Envoyer le formulaire] pour joindre le formulaire PDF à un email.
4. Joignez des informations supplémentaires (par ex. facture, photos) à l'email, si nécessaire.
5. Envoyez l'email à aftersales-fr@samsongroup.com.

Soit

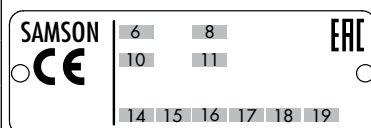
Var-ID:

Soit

N° de commande:

Position dans la commande:

Soit



6

Désignation de type :

3251

8

Matériau :

10

Diamètre nominal :

11

Pression nominale :

14

Coefficient de débit :

15

Caractéristique :

16

Étanchéité siège-clapet :

17

Code siège :

18

Équilibrage de pression :

19

Répartiteur de flux/
internes AC

Exécution

Chapeau standard

Avec pièce d'isolement

Avec soufflet

Application technique

NACE

Oxygène

Gaz techniques

Chlore

Envoyer le
formulaire

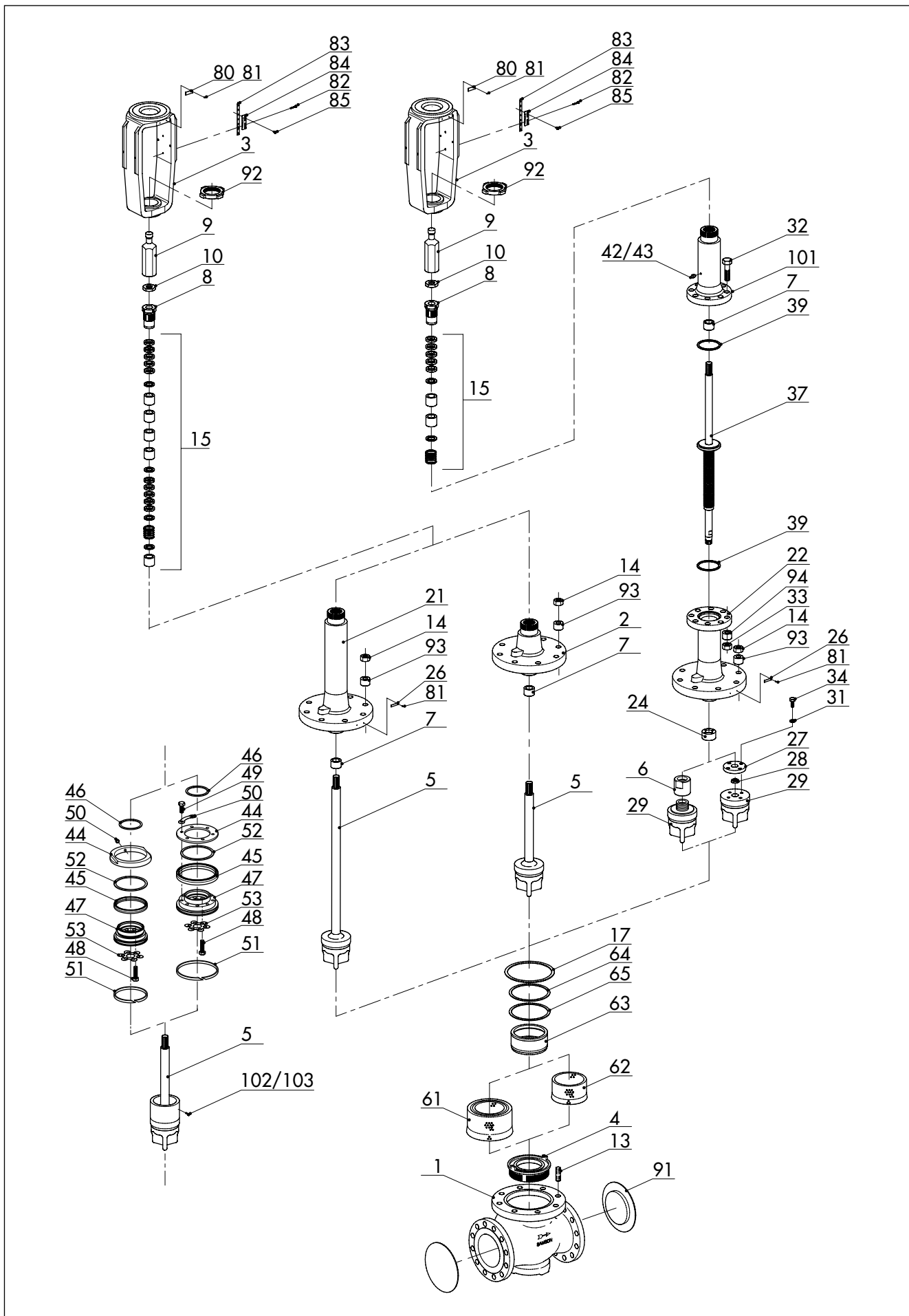
Imprimer le
formulaire

Effacer le
formulaire

Édition Décembre 2017

Pièces de rechange

EL 8051 FR



N° de la pièce de rechange		Cadre réservé à SAMSON : N° d'article	
		Quantité	
1	Corps		
2	Bride / Chapeau de vanne		
3	Arcade		
4	Siège		
5	Clapet (avec tige)		
6	Écrou de soufflet		
7	Douille de guidage		
8	Fouloir (écrou de presse-étoupe)		
9	Écrou d'accouplement		
10	Contre-écrou		
13	Goujon		
14	Écrou de corps		
15	Garniture de presse-étoupe		
17	Joint plat (joint de corps)		
21	Pièce d'isolement		
22	Soufflet		
24	Douille de guidage		
26	Étiquette (soufflet ou pièce d'isolement)		
27	Bride		
28	Bague de serrage		
29	Clapet pour exécution avec soufflet		
30	Rondelles de sécurité		
31	Rondelle		
32	Vis		
33	Écrou		
34	Vis		
37	Tige de clapet avec soufflet d'étanchéité métallique		
39	Joint		
42	Vis d'obturation		
43	Joint plat		
44	Anneau/écrou crénelé ¹⁾		
45	Joint ¹⁾		
46	Joint ¹⁾		
47	Support ¹⁾		

N° de la pièce de rechange		Cadre réservé à SAMSON : N° d'article	
		Quantité	
48	Vis hexagonale ¹⁾		
49	Vis hexagonale ¹⁾		
50	Butée ¹⁾		
51	Guide ¹⁾ (plusieurs guides uniquement pour l'exécution avec joint en graphite)		
52	Bague ¹⁾ (uniquement pour l'exécution avec joint en graphite)		
53	Bague de sécurité ¹⁾		
61	Répartiteur de flux ST 2 ²⁾		
62	Répartiteur de flux ST 1 ou ST 3 ²⁾		
63	Bague ²⁾		
64	Joint plat ²⁾		
65	Joint plat ²⁾		
80	Plaque signalétique		
81	Rivet cannelé		
82	Vis		
83	Patte		
84	Indicateur de course		
85	Vis		
91	Capot de protection		
92	Écrou crénelé		
93	Entretoise		
94	Entretoise ³⁾		
101	Couvercle de soufflet		
102	Bague de sécurité ¹⁾ (uniquement pour l'exécution avec soufflet)		
103	Vis ¹⁾		

¹⁾ Exécution équilibrée par pression

²⁾ Exécution avec répartiteur de flux

³⁾ Uniquement pour les DN 15 à 150

Sous réserve de modifications techniques.



SAMSON RÉGULATION S.A.S.
1, rue Jean Corona
69120 Vaulx-en-Velin, France
Téléphone : +33 (0)4 72 04 75 00
france@samsongroup.com · www.samsongroup.com

Agences régionales :
Nanterre (92) · **Vaulx-en-Velin** (69)
Mérignac (33) · **Cernay** (68)
Lille (59) · **Marseille** (13)
Saint-Herblain (44) · **Export Afrique**

EL 8051 FR

2021-01-19 · French/Français